

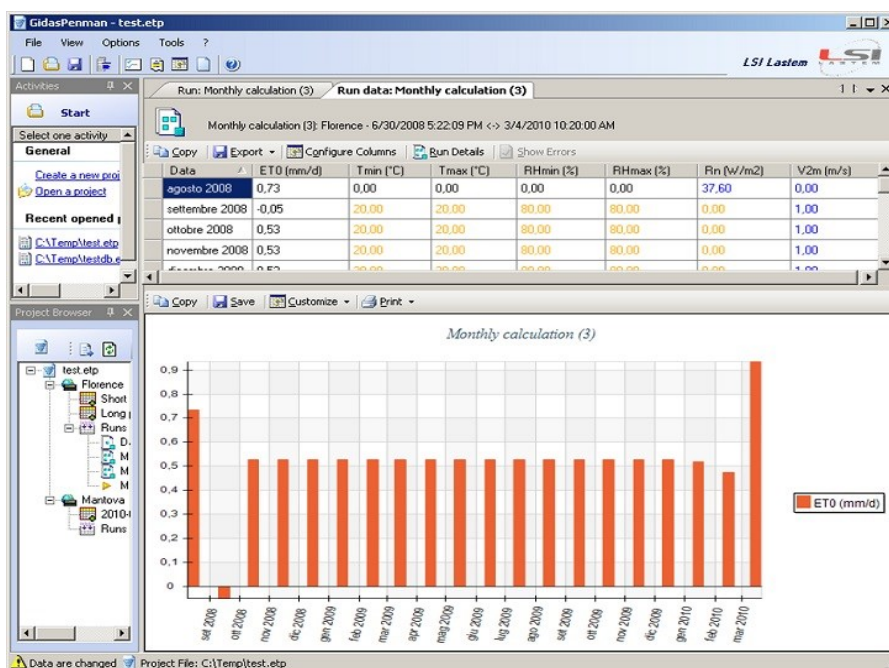
# GIDAS-Penman (BSZ421)

Calcola l'indice di evapotraspirazione secondo l'equazione FAO Penman-Monteith ("Crop evapotranspiration - Guidelines for computing crop water requirements FAO Irrigation and drainage paper 56, FAO - Food and Agriculture Organization of the United Nations Roma, 1998.").

L'Evapotraspirazione è la cessione di acqua da parte del terreno e della vegetazione sotto forma di vapore acqueo. GIDAS-Penman consente il calcolo giornaliero e mensile dell'indice di riferimento ET<sub>0</sub>, cioè del tasso di Evapotraspirazione da una superficie standard di riferimento. Il programma utilizza i dati memorizzati nel database SQL Server Gidas.

- ▶ Calcolo dell'Evapotraspirazione secondo equazione FAO Penman-Monteith
- ▶ Calcolo giornaliero e mensile
- ▶ Report dei risultati
- ▶ Il calcolo dell'Evapotraspirazione giornaliera è disponibile anche a bordo del data logger Alpha-Log

## Caratteristiche principali



▶ È possibile selezionare:

- Il data logger di interesse
- Il periodo di misura (finestra temporale)
- La base di elaborazione (giornaliera o mensile)

La configurazione è salvabile per successivi utilizzi.

## Configurazioni dei parametri

- Configurazione di uno o più siti
- Selezione di parametri necessari: temperatura, umidità, radiazione solare netta e velocità del vento
- Utilizzo di valori misurati o simulati

## Risultati

- Calcolo dell'indice di evapotraspirazione ET<sub>0</sub> giornaliero e mensile
- Visualizzazione dei risultati in formato tabellare e grafico
- Creazione report in formato Open Office XML (ECMA-376), anche compatibile con Microsoft Office

**LSI LASTEM Srl**  
Via Ex SP. 161 Dosso, 9  
20049 Settala (MI)  
Italy

**Tel.** +39 02 954141  
**Fax** +39 02 95770594  
**Email** info@lsi-lastem.com  
**www.lsi-lastem.com**

