

X-Panel (BSZ411)

X-Panel è un pannello di controllo che visualizza in tempo reale e dinamicamente i valori istantanei provenienti dai data logger M/R/E-Log e Alpha-Log. Il software riceve i dati da **M/R/E-Log connessi via cavo oppure attraverso il programma CommNET**. L'utilizzo di quest'ultimo programma permette di utilizzare più sessioni indipendenti di X-Panel su più computer nella stessa rete.

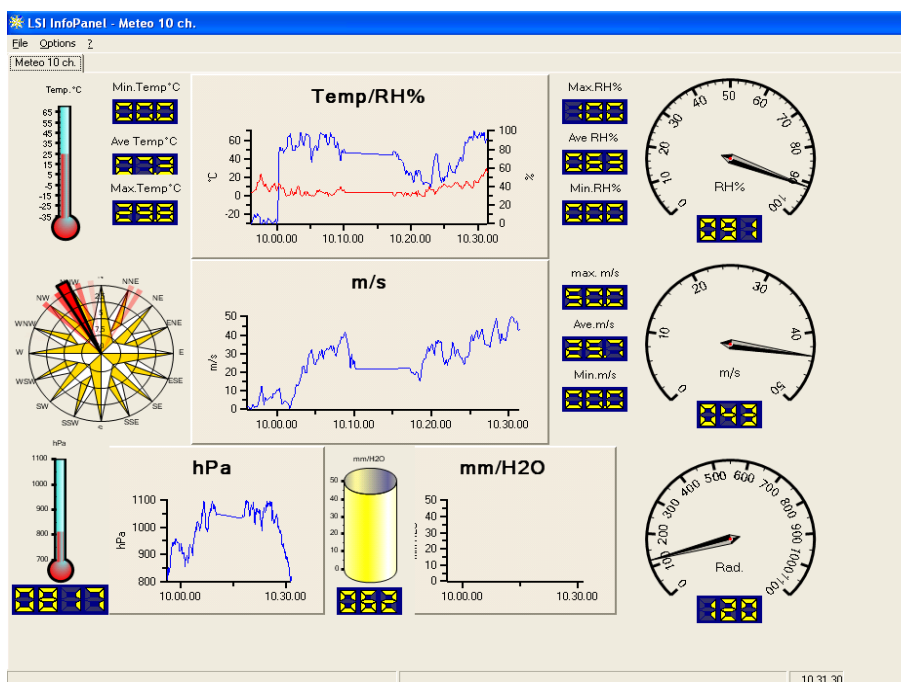
Per Alpha-Log, X-Panel **preleva i dati da un server broker MQTT** dove i dati logger hanno inviato i dati.

Con X-Panel la configurazione di ogni pagina è totalmente personalizzabile in funzione dei data logger e dei sensori che si vogliono visualizzare.

- ▶ Informazioni real-time su pannello di controllo dinamico dai data loggers connessi
- ▶ Completa programmabilità
- ▶ Pannello di controllo multi-parametro e multi-stazione
- ▶ Ingresso dei dati direttamente dai data logger o dal programma CommNET o da server MQTT

Caratteristiche principali

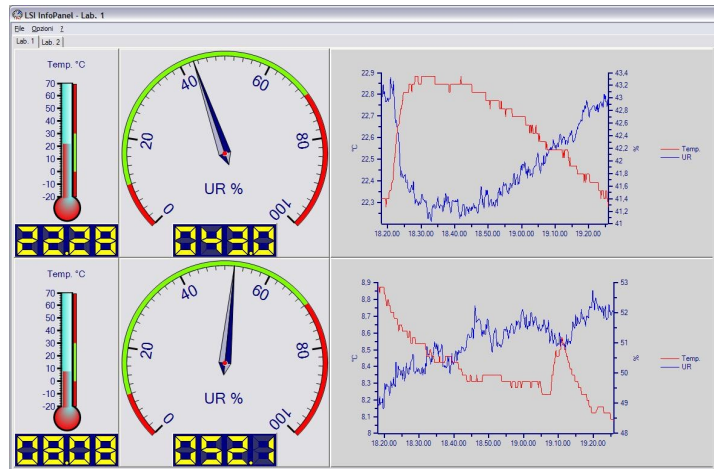
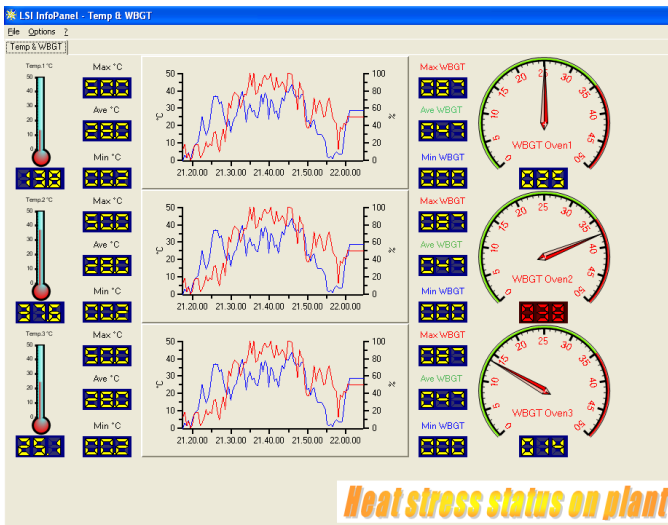
Configurazioni



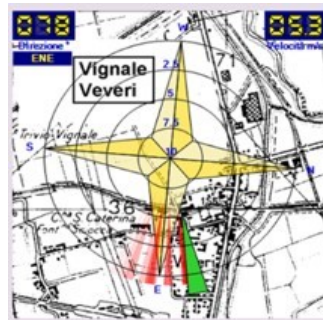
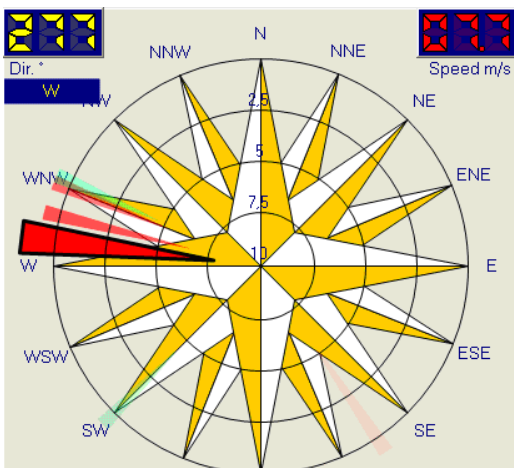
▶ *Esempio di pannello di controllo, in cui sono posizionati i seguenti oggetti dinamici:*

- Termometro per la temperatura e la pressione
- Grafici singola o doppia grandezza
- Rosa dei venti
- Display analogici o digitali con valori istantanei o statistici
- Serbatoio per indicazione dei livelli e dei totali

- Configurazione delle modalità di ricezione dati, che arrivano direttamente da un data logger collegato via RS232-RS485-USB-Ethernet (per R/M/E-Log), oppure attraverso i dati ricevuti dal programma CommNET installato su un PC server; in questo caso possono essere visualizzati dati provenienti da più data logger anche remoti
- Configurazione delle modalità di ricezione dati da un broker server MQTT (solo Alpha-Log). In tal caso il data logger invia i dati al broker MQTT da cui X-Panel estrae i valori istantanei. Questa funzionalità consente di ottenere, anche da data logger remoti, la connettività più veloce fornita da questo protocollo. Per un più veloce aggiramento dei valori, sino ad un secondo, Alpha-Log deve essere sempre "on-line" tramite modem o router 3G/4G, connessione WiFi o Ethernet
- Configurazione degli "oggetti dinamici" (indicatori digitali ed analogici) in base al numero di misure da visualizzare: posizione, grandezza per ogni parametro, rosa dei venti dinamica, grafici scorrevoli di valori istantanei o statistici
- Configurazione degli allarmi visivi e acustici (file wave) in funzione di soglie programmabili
- Configurazione della rosa dei venti. È possibile applicare in background una carta topografica, utile per comprendere da dove fisicamente arriva il vento e la sua intensità



► Sul pannello di controllo è possibile inserire titoli e immagini, è possibile inoltre configurare la navigazione attraverso le varie pagine: selezionabili manualmente attraverso delle etichette o con scorrimento automatico



► La rosa dei venti è ampiamente configurabile nel numero dei settori, nell'impostazione di allarmi e nella immagine di background

Noleggio broker-server MQTT

LSI Lastem consente ai propri clienti l'attivazione di un servizio MQTT su broker-server.

Il cliente che non disponesse di un proprio servizio per il transito dei dati da stazioni di monitoraggio tramite broker-server MQTT, potrà richiedere al commerciale/distributore l'attivazione dello stesso.

Il servizio è disponibile sottoforma di abbonamento annuale.

SWCLA0009: Attivazione del servizio FTP/MQTT

SWCLA0220: Licenza 12 mesi servizio MQTT, n.1 Data Logger

(vedi **MW9006-ITA-Servizi FTP-MQTT**)

LSI LASTEM Srl
Via Ex SP. 161 Dosso, 9
20049 Settala (MI)
Italy

Tel. +39 02 954141
Fax +39 02 95770594
Email info@lsi-lastem.com
www.lsi-lastem.com