

GIDAS-Viewer (BSZ311)

GIDAS Viewer è il programma di LSI LASTEM per la visualizzazione dei dati storici scaricati dai data logger (attraverso 3DOM, CommNET e Alpha-Log CommNET).

Il programma utilizza i dati presenti nel database SQL GIDAS e produce tabelle e grafici, sia dei dati grezzi che dei dati rielaborati, secondo diverse basi temporali selezionabili dall'utente.

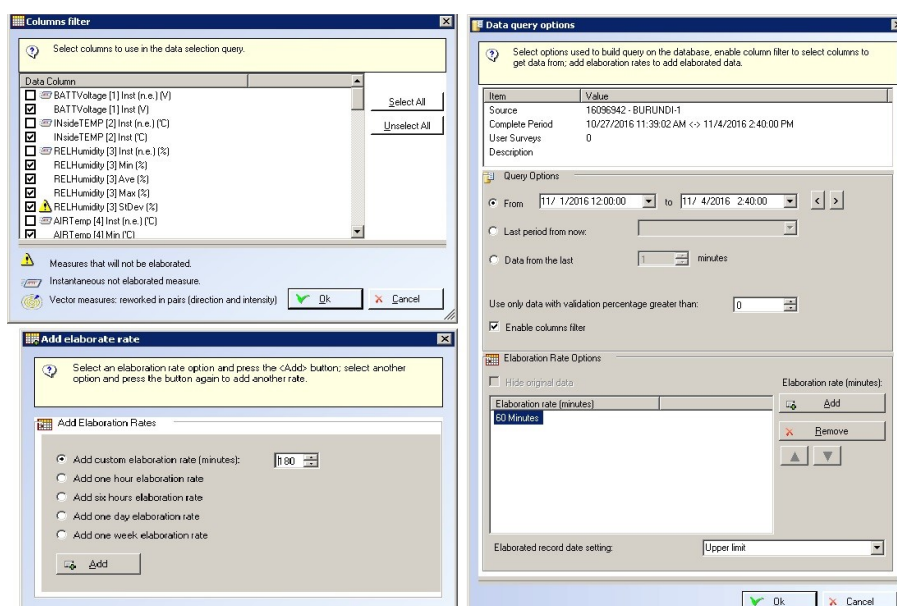
Le rielaborazioni sono esportabili come file Excel (*.CSV) o file di testo (*.TXT), i grafici sono salvabili come immagini (*.JPG).

Il programma permette di salvare dei filtri di visualizzazione dei dati (Viste), con la possibilità di includere dati di più di una stazione contemporaneamente, utilizzando le stesse impostazioni senza doverle rieditare. La visualizzazione può comprendere una o più grandezze acquisite da uno o più apparecchi in modo da aggregare dati provenienti da data logger differenti.

- ▶ Visualizzazione ed estrazione dei dati memorizzati nel database SQL GIDAS
- ▶ Rielaborazione dati su basi temporali differenti
- ▶ Creazione di grafici e tabelle
- ▶ Creazione della Rosa dei Venti
- ▶ Include versione Lite per veloci analisi
- ▶ Impostazione di query per gestire Viste di dati selezionati

Caratteristiche principali

Selezione dati



▶ GIDAS Viewer permette di selezionare:

- Il data logger di interesse
- Le variabili misurate
- Il periodo di misura (finestra temporale) oppure gli ultimi dati disponibili
- La base di elaborazione (nessuna, 1h, 6h, 1gg, 1sett, personalizzabile)

Visualizzazione dati

- Tabelle e grafici multi grandezza e multi-stazione. Funzioni grafiche utili (zoom, scroll)
- Esportazione dati in file di testo e file di Excel
- Esportazione dei grafici come immagini
- Calcolo e visualizzazione della Rosa dei Venti
- Calcolo e visualizzazione della curva di Weibull a supporto di applicazioni nell'ambito dell'energia eolica

