

Alpha-Log CommNET

(BSZ309)

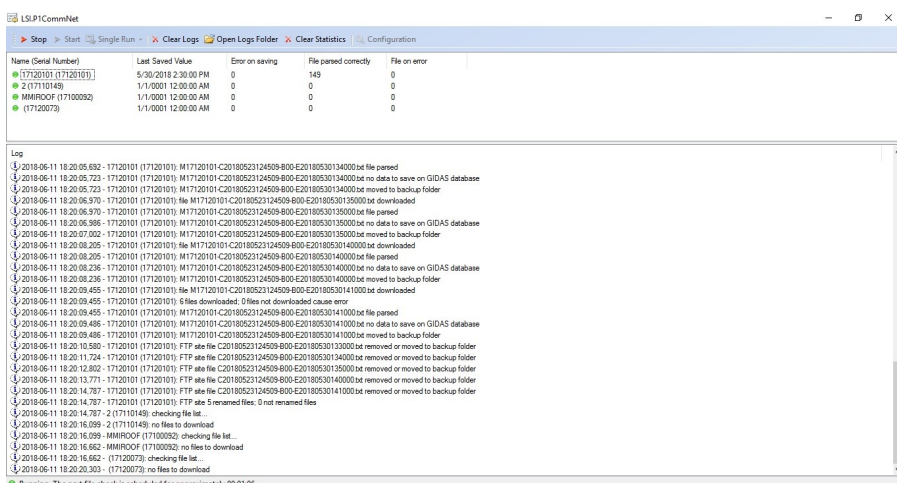
Applicativo di servizio che permette di scaricare i dati in maniera automatica dai server FTP dove il data logger Alpha-Log li ha inviati. Una volta ricevuti, è possibile gestire i dati con diverse finalità:

- ▶ Salvataggio dei dati di Alpha-Log su database SQL-GIDAS al fine dell'utilizzo tramite applicativi LSI LASTEM
- ▶ Una volta presenti nel database, i dati sono gestiti facilmente tramite GIDAS-Viewer
- ▶ Salvataggio dei dati su database SQL su cartella locale o condivisa (visibile in rete locale o remota)
- ▶ Possibilità di noleggio di spazio su server accessibile tramite FTP

- Utilizzare i dati con i programmi LSI LASTEM che supportano il database SQL-GIDAS
- Utilizzare in maniera flessibile e immediata i dati presenti nel database SQL tramite applicativi di terze parti realizzati per lo scopo
- Eseguire backup dei dati ASCII provenienti da un'area FTP su cartelle locali o condivise

Caratteristiche principali

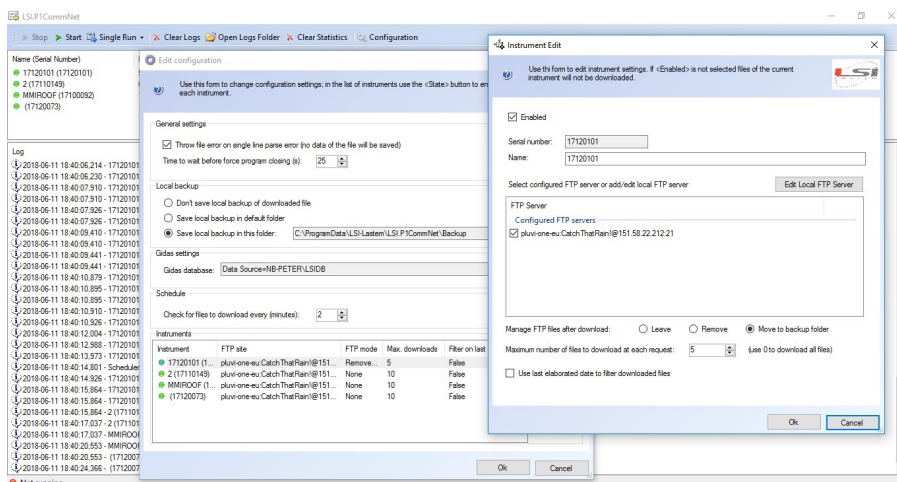
Scaricamento dati da area FTP



- ▶ Alpha-Log CommNET Interroga in maniera automatica e programmabile una o più aree FTP dove le stazioni hanno inviato i dati.

Il programma registra la sua attività su un log giornaliero.

Backup dei file dal server FTP



- ▶ Il programma ha una semplice ed efficace modalità di configurazione.

Il programma può salvare i file ASCII, scaricati dal server, in una cartella di backup locale o condivisa.

Alpha-Log CommNET può cancellare i file dal server o spostarli nella sua cartella di backup.

Noleggio spazio su server FTP

LSI LASTEM consente ai propri clienti l'attivazione di un servizio di repository dati su spazio web con accesso tramite protocollo FTP.

Il cliente che non disponesse di un proprio server per indirizzare l'arrivo dei dati da stazioni di monitoraggio tramite protocollo FTP potrà richiedere al commerciale/distributore l'attivazione dello stesso.

Il servizio è disponibile sottoforma di abbonamento annuale.

SWCLA0009: Attivazione del servizio FTP/MQTT

SWCLA0120: Licenza 12 mesi servizio FTP, 1 GB

SWCLA0121: Licenza 12 mesi servizio FTP, 5 GB

SWCLA0122: Licenza 12 mesi servizio FTP, 10 GB

(vedi **MW9006-ITA-15-Servizi FTP-MQTT**)