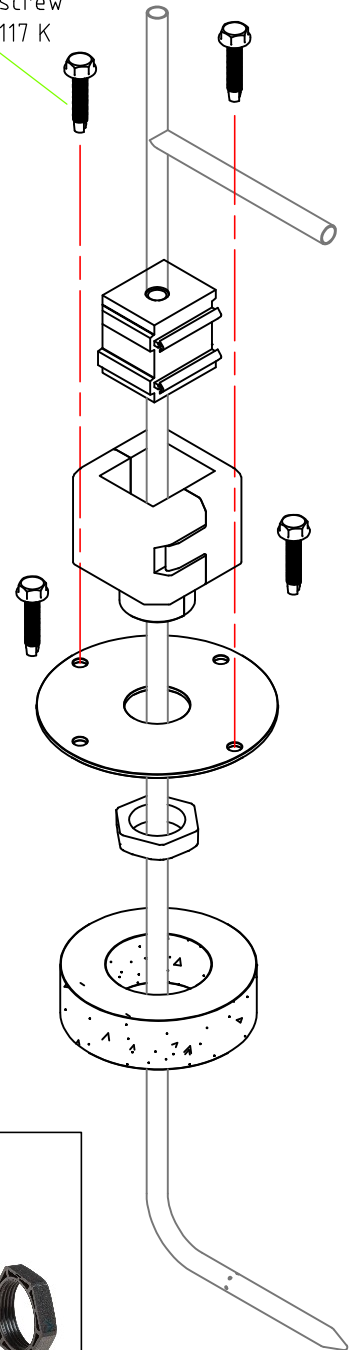


VITE TESTA ESAGONALE
 AUTOFILETTANTE / Hex head screw
 self-tapping M4,8X25 - UNI 8117 K
 EN ISO 15480

PER L'INSTALLAZIONE / For installation:

- ESEGUIRE UN FORO Ø10..20 mm SULLA TUBATURA PER PERMETTERE L'ACCESSO AL TUBO DI PITOT / Make a hole Ø10..20 mm on the pipe to allow intertion to the pitot pipe
- FARE ADERIRE LA PARTE ADESIVA IN GOMMA DELLA GUARNIZIONE AL LATO INFERIORE DELLA PIASTRA IN Inox / Glue the rubber gasket to the lower side of the stainless steel plate
- INSERIRE IL PITOT NEL FORO DELLA PIASTRA E ASSEMBLARE (COME DA IMMAGINE) IL PRESSACAVO DIVISIBILE E IL GOMMINO / Insert the Pitot in the hole of the plate and assemble (as per image) the divisible cable gland and the rubber
- SERRARE IL DADO DEL PRESSACAVO / Tighten the nut of the cable gland
- POSIZIONARE IL KIT SULLA TUBATURA E FISSARE IL TUTTO TRAMITE LE DUE VITI AUTOFILETTANTI IN DOTAZIONE / Position the kit on the pipe and fix it all with the two self-tapping screws supplied



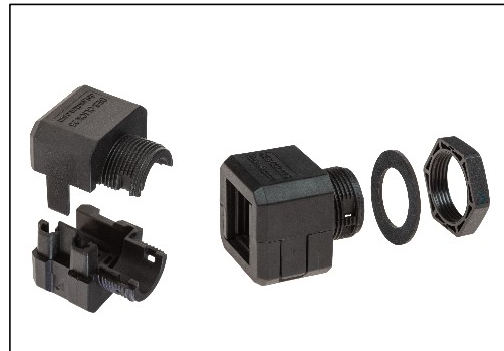
Ø 7

Ø 80

Ø 70

1.5

Ø 10..20 mm



TEST DI LABORATORIO HANNO DIMOSTRATO LA ROBUSTEZZA E STABILITA' DEL SISTEMA FINO A 40 m/s (150 Km/h) / Laboratory tests have demonstrated the strength and stability of the system up to 40 m / s (150 Km / h)

Indice di revisione	Data	Modifica effettuata		Indice di revisione	Data	Modifica effettuata			
a	---	---		d	---	---			
b	---	---		e	---	---			
c	---	---		f	---	---			
A3	REDATTO:	CONTROLLATO:	VERIFICATO:	APPROVATO:	QUOTE LINEARI SENZA INDICAZIONE DI TOLLERANZA SCOSTAMENTI LIMITE AMMESSI Gruppi dimensioni: Tolleranza mm.		ProFab:	----	
	UT	R&S	RA	RT			ProCat:	----	
DATA ORIGINALE:	25/05/21	25/05/21	25/05/21	25/05/21	1..18	±0.1			
					>18..80	±0.15			
					>80..250	±0.25			
					>250	±0.35			
				Descrizione: Kit di fissaggio tubo di Pitot a condotto				Materiale:	FATTORE DI SCALA
				n° dis.: DISACC210053		Rev.: -		Cod. prodotto: MAGFA2003	